

Epson  
EMP 6110

**EPSON**<sup>®</sup>  
EXCEED YOUR VISION



Epson  
EMP 6110



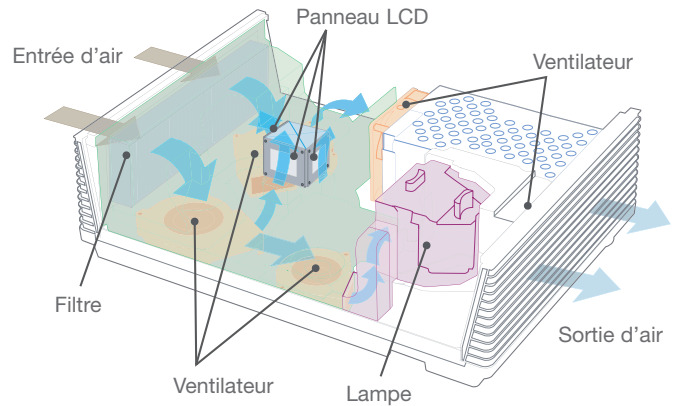
Projection parfaite même dans des conditions délicates



# Avec l'Epson EMP-6110, bénéficiez d'une qualité d'image exceptionnelle et d'un fonctionnement fiable même dans les environnements difficiles.

## Des présentations réussies de grandes qualités

Que vous soyez dans une usine, un atelier, un club, un théâtre ou une salle de sport, l'Epson EMP-6110 vous offre une qualité d'image et des performances inégalées. Afin d'améliorer sa durée de vie, le projecteur dispose d'un boîtier scellé. Seul l'air passé dans un filtre à poussières électrostatique est utilisé pour le refroidissement.

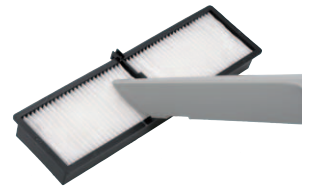


## Simplicité d'entretien du filtre

Le filtre à poussières est indispensable dans un environnement poussiéreux ou pollué. Le filtre électrostatique spécialement conçu et très résistant, lui confère une durée de vie élevée. La fonction exclusive d'avertissement du nettoyage à l'écran détecte à l'avance un filtre obturé et vous le signale. Avec une seule entrée d'air sur le côté, le changement du filtre est simplifié.

Time to clean the air filter  
Clean or replace the air filter.

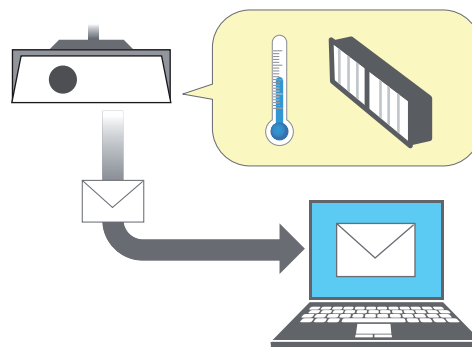
Message d'avertissement  
(version anglaise)



Pour nettoyer le filtre à poussières, il vous suffit de le retirer, de le secouer ou d'en aspirer la poussière.

## Surveillance et contrôle simplifiés

L'Epson EMP-6110 est doté d'une interface réseau simplifiant la surveillance et le contrôle. Notre logiciel Epson EMP Monitor™ vous permet de configurer et de faire fonctionner le projecteur à distance sur votre réseau. Vous pouvez également définir une alerte par courrier électronique pour la température interne du projecteur ou l'état du filtre afin d'empêcher tout incident lors de vos présentations importantes.



## Idéal pour une installation au plafond

Ses options de connexion, sa gestion réseau, ses fonctions de sécurité et son entretien simplifié permettent à l'Epson EMP-6110 d'être installé au plafond.



Remplacement facile de la lampe  
même au plafond



## Robuste et fiable pour des performances toujours parfaites

- Qualité d'image parfaite quel que soit l'environnement avec 3 500 lumens ANSI et une résolution XGA
- Couleurs lumineuses et naturelles avec la technologie 3LCD d'Epson
- Boîtier scellé et filtre électrostatique pour des conditions difficiles

- TCO\* faible : jusqu' à 4 000 h pour la lampe (mode éco), accessoires gratuits (kit fixation plafond, lampe, filtre de rechange)
- Surveillance et contrôle réseau à distance avec Epson EMP Monitor™

# Epson 6110 EMP



XGA

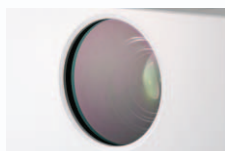


3500lm



7.0kg

Obturbateur pour la protection du zoom et de la mise au point



Couvercle en verre nettoyable qui protège l'objectif des dégâts, de la fumée et de la poussière

Filtre très efficace contre la poussière pour que les images restent nettes

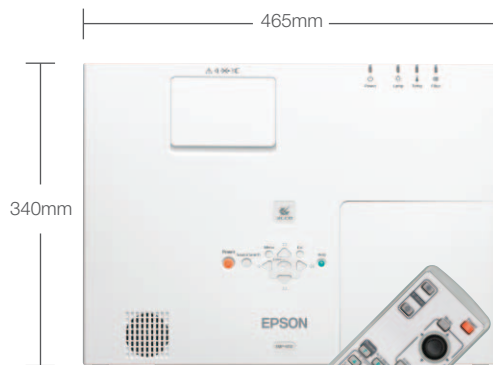
## Ecologique et économique

L'Epson EMP-6110 vous permet d'obtenir un faible TCO\*. Avec 3 500 heures en haute luminosité (3 500 lumens ANSI), la durée de vie de la lampe est inégalée. Ses capacités de résistance à la fumée et à la poussière, protègent le vidéoprojecteur et garantissent une durée de vie élevée dans n'importe quel environnement. Le projecteur est proposé dans un pack spécial TCO comportant une fixation pour le montage au plafond, une lampe de rechange et un filtre à poussières gratuit afin de vous assurer un fonctionnement idéal.



\*Coûts totaux d'exploitation

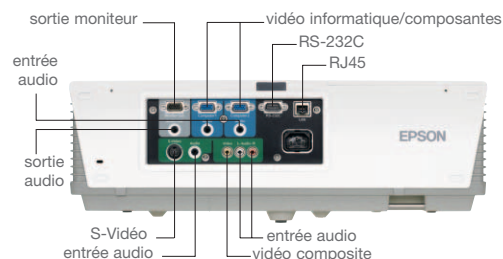
Modèle	Epson EMP-6110 ( réf : V11H267040BZ )
Caractéristiques techniques	
Système de projection (3LCD)	TFT 0,8 pouce non MLA (x3)
Résolution native	XGA (1 024 x 768)
Résolution prise en charge	VGA ~ UXGA
Luminosité	Mode haute luminosité / basse luminosité : 3 500 lumens ANSI / 2 700 lumens ANSI
Lentille de projection	
Nombre F	1.75 - 2.42
Longueur de focale	24 mm - 38,2 mm
Type de zoom / mise au point	Zoom optique 1,6 x / Mise au point manuelle
Protection pour lentille	Couvercle en verre
Lampe	Type : UHE 230 W Durée de vie : (Mode haute luminosité / basse luminosité) 3 500 heures / 4 000 heures
Type de filtre	Totalement nettoyable
Reproduction des couleurs	Couleur intégrale (16,77 millions de couleurs)
Niveau sonore du ventilateur	Mode haute luminosité / basse luminosité : 39 dB / 33dB
Rapport de contraste	600:1
Dimensions de l'écran (distance de projection)	30 à 300 pouces (0,83 à 14,69 m)
Correction du trapèze	Verticale : -30 à +30 degrés
Entrée	
Ordinateur	2 x D-Sub 15 broches (RVB)
Vidéo	2 x D-Sub 15 broches (composantes), 1 x RCA, 1 x S-Vidéo
Audio	3 prises mini-jack stéréo, 2 x RCA (blanche/rouge)
Sorties	Ordinateur / stéréo : 1 x D-Sub 15 broches / 1 prise mini-jack stéréo
Haut-parleur intégré	5 W mono
Contrôle	RS-232C
Réseau	1 x RJ45 (LAN)
Mise sous/hors tension directe	Oui
Sécurité	Barre de sécurité / verrou Kensington
Autres fonctions	Recherche de la source, détection automatique du RVB, fonction de protection du panneau de commande, fonction de protection par mot de passe, 8 modes couleur, mode haute altitude, logo utilisateur, arrêt sur image, sourdine A/V, E-Zoom, aide, détection des périphériques AMX, fonction d'identification à distance
Température/altitude de fonctionnement	0 °C à 40 °C / 0 à 3 048 m (mode haute altitude à plus de 1 500 m)
Alimentation	100 à 240 V CA ± 10 %, 50/60 Hz
Consommation électrique pour la lampe allumée (220/240 V)	316 W
Consommation électrique en veille (220/240 V)	0,7 W (réseau éteint) / 9,2 W (réseau allumé)
Poids	7 kg
Dimensions (L x P x H)	340 x 465 x 146 mm (sans le trépied)
Langues d'affichage	24 langues (anglais / français / allemand / italien / espagnol / portugais / russe / suédois / norvégien / finnois / danois / néerlandais / hongrois / tchèque / polonais / slovène / roumain / turc / grec / arabe / japonais / chinois simplifié / chinois traditionnel / coréen)
Performance réseau	Contrôle et gestion du projecteur via le réseau
Fonction	Notification par courrier électronique SNMP Contrôle via le Web PJ-Link
Logiciels	EMP Monitor (pour Windows) / EPSON Projector Control (pour Windows)
Accessoires fournis	
Câble d'alimentation	3 m
Câble d'ordinateur	D-sub 15 broches (mâle) de 1,8 m - D-sub 15 broches (mâle)
Couvre-câble	fourni
Pack TCO	
Lampe de rechange	ELPLP45
Filtre à air de rechange ultraperformant	ELPAF11
Télécommande	Avec 2 piles alcalines de type AA
Logiciel de projection Epson (CD-ROM)	fourni
Autocollant de protection par mot de passe	fourni
Manuel d'utilisation	fourni
Garantie	3 ans
Accessoire facultatif	Filtre à fumée : ELPAF12



Vue de dessus



Vue de face



Vue arrière

### Dimensions de l'écran et distance de projection

X (taille d'écran / dimension)	Y (cm / pouces)		Z (cm / pouces)
	Plus courte (large)	Plus longue (télé)	
30" / 61 cm x 46 cm 24,0" x 18,1"	83 / 33	139 / 55	4 / 1,6
40" / 81 cm x 61 cm 31,9" x 24,0"	114 / 45	189 / 74	6 / 2,2
60" / 120 cm x 90 cm 47,2" x 35,4"	174 / 69	287 / 113	8 / 3,3
80" / 160 cm x 120 cm 63,0" x 47,2"	235 / 93	386 / 152	11 / 4,4
100" / 200 cm x 150 cm 78,7" x 59,1"	296 / 117	484 / 191	14 / 5,5
200" / 410 cm x 300 cm 161,4" x 118,1"	601 / 237	977 / 385	28 / 10,9
300" / 610 cm x 460 cm 240,2" x 181,1"	906 / 357	1469 / 578	42 / 16,4



Epson France S.A.  
Siège social, agence Paris et consommables  
BP 320 - 92305 Levallois-Perret CEDEX  
Agences régionales : Bordeaux, Lille, Lyon,  
Marseille, Nantes, Strasbourg, Toulouse.  
Information : 0892 899 999 (0,34€/min)

Collecte des consommables usagés  
CONIBI: 01 48 63 94 94  
www.conibi.fr

Supp.Tech.(gar. std) : 0821 017 017 (0,34€/min)  
www.epson.fr

Epson® est une marque déposée de Seiko Epson® Corporation. Tous les autres noms de produits et de sociétés utilisés dans ce document le sont à des fins d'identification uniquement et peuvent être des marques commerciales ou des marques déposées de leurs détenteurs respectifs. Sous réserve d'erreurs et d'omissions, toutes les caractéristiques sont sujettes à modification sans préavis.

