

EPSON EMP-505 / EMP-703 / EMP-715



Projecteur Vidéo-Données informatiques

**Technique de présentation innovante en petit format :
les projecteurs microportables d'EPSON.**

- *Qualité d'image brillante, luminosité excellente*
- *Projecteur SVGA ou XGA – Vous avez le choix*
- *Choix de fonctions complet et effets multiples*
- *Effectuez vos présentations sans Notebook grâce à EasyMP (EMP-715/EMP-505)*

Plug and Play: La nouvelle génération de projecteurs microportables d'EPSON.

Une technique enthousiasmante – des résultats impressionnants.

Compacts, légers et avec un design de couleur argent véritable – avec les projecteurs microportables EMP-715, EMP-703 et EMP-505 d'EPSON, vous faites toujours une très bonne impression. Equipés d'accessoires conviviaux avec la technique la plus raffinée, ce sont les compagnons idéaux pour toutes les présentations mobiles. De plus, la nouvelle génération de projecteurs microportables a lancé un nouveau style de présentations effectuées sans aucun équipement gênant en câbles, PC ou Notebook mais simplement avec EasyMP (EMP-715/EMP-505).

Un appareil professionnel dans la classe standard : l'EMP-505.

Si vous donnez la priorité à des affichages riches en contraste avec un flux lumineux satisfaisant, vous ferez le bon choix avec l'EMP-505. Avec un rapport de contraste remarquable de 400:1 ainsi que 1100 lumens ANSI, on a l'assurance d'obtenir des images nettes et lumineuses. En outre, en plus de sa résolution standard SVGA, il peut aussi afficher sans problème des résolutions allant jusqu'à SXGA. Il est remarquablement bien adapté pour les secteurs de l'apprentissage, les sessions de formation mais aussi pour le commerce et les expositions avec des démos qui se déroulent automatiquement grâce à Easy MP.



***De XGA à UXGA – tout est possible :
l'EMP-703.***

Les atouts de l'EMP-703 : affichage de graphismes détaillés avec toutes leurs finesses. sa résolution standard de XGA s'en charge ainsi que la possibilité d'afficher des résolutions allant de VGA à UXGA en qualité 1a. De plus une puissante luminosité de 1000 lumens ANSI et un rapport de contraste de 400:1 garantissent l'obtention de brillantes projections.



***Arrivée convaincante du modèle haut de
gamme : l'EMP-715.***

Avec le modèle haut de gamme EMP-715, EPSON a fait une véritable sensation dans le monde de la technique de projection. Equipé d'EasyMP, ce projecteur ouvre le chemin pour des présentations innovantes sans câbles ni PC. De plus, il possède tout ce que vous pouvez attendre d'un projecteur de très haut niveau : un excellent rapport de contraste de 400:1 et la possibilité d'ajouter, en plus de la résolution standard, des résolutions allant de VGA à UXGA plein format. En outre, l'EMP-715 ayant une puissante luminosité de 1200 lumens ANSI, forme une catégorie à part aussi du point de vue de la performance lumineuse.

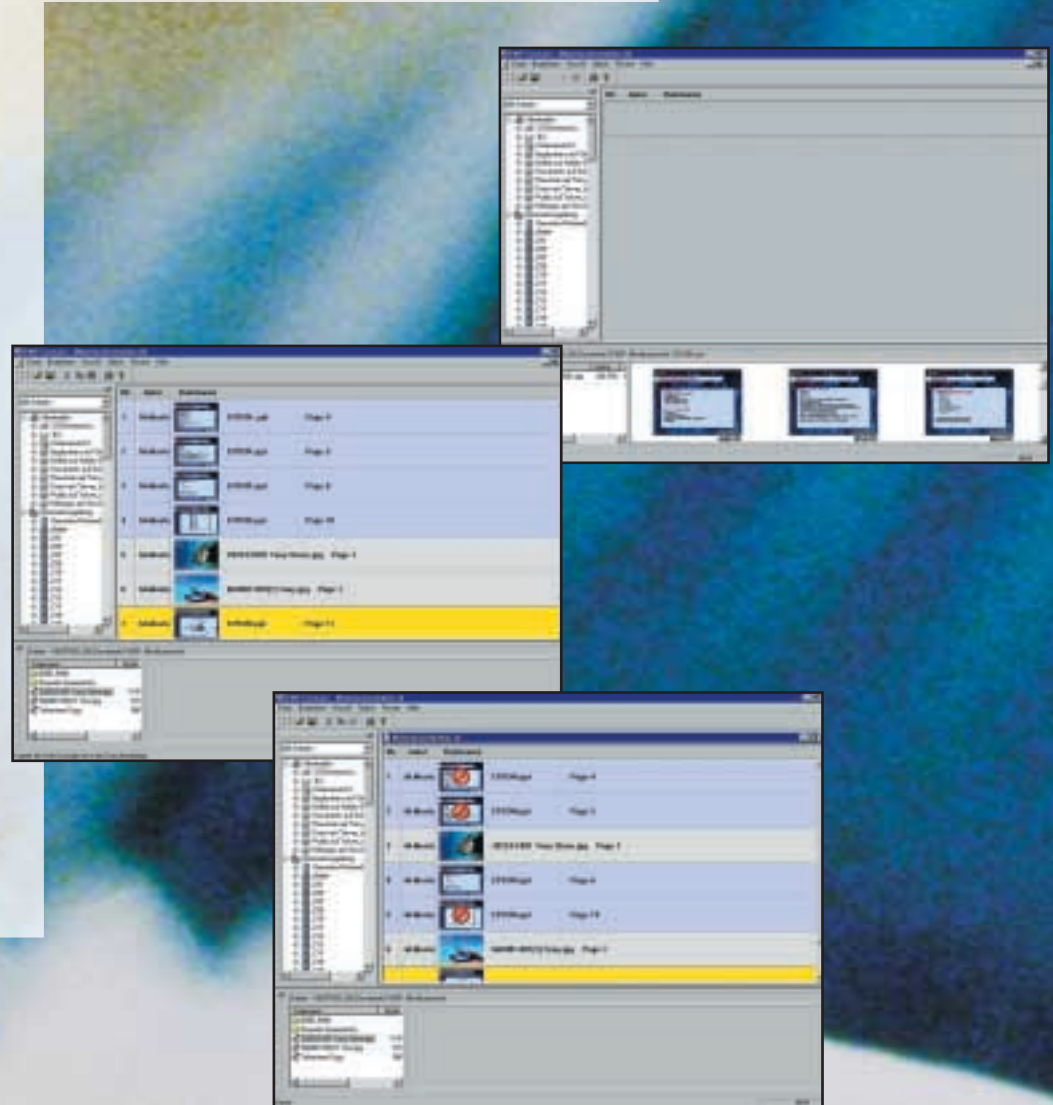


Le nouveau style de présentation : mit EasyMP (EMP-715/EMP-505) d'EPSON.

Installer – Mettre en marche – Présenter.

Maintenant, il va être encore plus facile de faire des présentations professionnelles : avec Easy MP, la nouvelle technologie développée par EPSON. Intégré dans l'EMP-715, EasyMP fait que les Notebooks ou PC ne sont plus nécessaires lors de présentations à la carte, alors, en plus du projecteur, vous avez seulement besoin d'une carte mémoire de PC. Le principe de fonctionnement : à partir de l'ouverture PCMCIA intégrée dans l'EMP-715, la carte mémoire sur laquelle se trouve votre présentation peut être lue par le projecteur. Pour vous, cela signifie que vous avez simplement à installer le projecteur, à le brancher et ça démarre.

Les avantages sont clairs : d'une part la préparation pour la présentation est substantiellement simplifiée, les câblages encombrants appartenant maintenant au passé grâce à EasyMP. D'autre part, ce type de présentation vous offre plus de sécurité car on peut exclure dès le début des causes de panne comme des câbles défectueux ou une chute de Notebook. En outre, si vous voulez montrer une présentation externe avec votre projecteur au cours d'un meeting – pas de problème. Par l'entrée USB, vous pouvez transmettre des données informatiques et des documents directement à partir du PC ou Notebook vers EasyMP et ainsi vers votre projecteur après conversion au format JPEG.



A l'aise avec EasyMP.

Lors de l'achat d'un EMP-715/EMP-505 avec EasyMP intégré, une carte Flash Compact de 8 MB est fournie, ce qui offre une capacité de mémoire suffisante pour 30 à 40 feuilles de présentation. Qu'il s'agisse de présentation en automatique ou de projection manuelle feuille par feuille – le changement entre les feuilles de présentation en résolution XGA s'effectue de façon extraordinairement rapide en 40 ms. Pour ce changement, le logiciel EPSON Scenario met dix effets spéciaux de passage distincts à votre disposition. Et le meilleur : même après-coup, au cours de la présentation, il vous est possible de modifier l'ordre ou de sauter des pages très simplement à partir du projecteur.



Flexibilité d'utilisation – souverain lors de l'exécution.

Avec EasyMP vous pouvez "tout mettre sur une carte". Et pour cela, la nouvelle technologie EPSON se révèle extrêmement flexible. Toutes les cartes mémoires actuelles comme Compact Flash, Smart Media, le lecteur Micro Drive ou mémoire flash 3.3V/5V ATA peuvent être lues sans problème. EasyMP est compatible avec les formats d'enregistrement JPEG et BMP (jusqu'à 24 bit). Pour convertir vos présentations à ces formats d'enregistrement demandés, vous avez l'aide d'EPSON Scénario. Qu'il s'agisse d'images Power Point, Excel, Word JPEG ou BMP, avec EasyMP vous pouvez assembler des documents provenant de tous les formats informatiques dans une même présentation.



Prestation convaincante en format supercompact.

Comptez pour vos présentations sur une des marques leader pour les projecteurs Vidéo-données informatiques.

Depuis des années, EPSON est une des marques qui donnent le ton dans cette branche. Par exemple, EPSON dispose pour la production de systèmes optiques d'un savoir-faire qui n'a pas d'équivalent. Avec ce savoir, nous construisons des projecteurs qui répondent aux exigences des utilisateurs, c'est-à-dire avec la meilleure qualité possible et le maximum d'usages possibles. Ce concept dérive de l'ensemble du programme produits d'EPSON.

Manipulation simple – beaucoup d'effet.

Avec les projecteurs microportables, on vous assure un maximum de confort d'utilisation. Si vous voulez faire vos présentations tranquillement avec le poignet, vous le pouvez avec la commande à distance clairement organisée. Souligner, faire ressortir, fonction image dans image, zoom numérique – vous étonnerez votre public avec des effets multiples. Et s'il était nécessaire d'utiliser une projection en biais, elle sera ramenée tout à fait à la verticale grâce à la correction numérique Keystone (jusqu'à +/- 15°). Naturellement, vous commandez aussi souverainement le projecteur sans commande à distance car les fonctions essentielles comme alimentation, source, Keystone et fonction Aide se trouvent en plus sur le panneau utilisateur sur l'appareil même.

Mobile ou installation fixe – le résultat vous convaincra.

Les projecteurs s'adaptent idéalement aux utilisations mobiles mais aussi aux montages fixes ou aux rétro-projections. La distance maximale de projection est de 13,8 m, la diagonale d'image maximale de 7,6 m. Tous les trois peuvent aussi faire sensation dans des grandes salles. Pour cela, vous pouvez par exemple brancher, en plus du système incorporé, un système de haut-parleurs externes.



Profondeur: 21,3 cm

Largeur: 26,7 cm

EPSON

Poids minimal – Performance maximale.

Moins signifie souvent plus. C'est ce que prouvent de façon spectaculaire les trois microportables d'EPSON. Avec leur format super compact de 267 x 213mm, ils sont plus petits qu'une feuille A4. Et grâce à leur hauteur de seulement 77mm et un poids de moins de 2,7 kg, ce n'est pratiquement plus la peine de mentionner les conditions de transport pour l'appareil.

Particulièrement pratique pour les utilisations mobiles, l'objectif est rétractable, ce qui permet de le protéger contre des chocs involontaires.

Les composants du système optique – de la lampe à haute performance UHE de 150W jusqu'aux panneaux à cristaux liquides – sont adaptés à la taille du projecteur. Mais les "petits" sont restés tout à fait grands. Par exemple grâce au panneau actif TFT de dimension réduite en polysilicium de 0,9 pouce particulièrement transparent. Ou grâce aux méthodes spéciales d'EPSON comme les technologies Panel-on-Prism ou Micro Lentilles (EMP-715) qui encore une fois permettent d'obtenir un plus haut rendement de la lumière. Et avec la technologie Digital Active Resizing (DAR), vous pouvez afficher des résolutions allant de VGA jusqu'à UXGA en qualité 1a. Le résultat vous convaincra : des images brillantes, vivantes et nettes, une extraordinaire richesse de contrastes du point le plus sombre au plus clair.

EPSON EMP-505 / EMP-703 / EMP-715

Informations techniques

EPSON EMP-505/-703/-715

- Système de projection : Système de lentilles et miroir bichromique
- Système panneau à cristaux liquides : 3 x LCD actifs en Polysilicium TFT de 0,9 pouce avec technologie MLA.
- Nombre d'éléments composant l'image : EMP-505: 1.440.000 Pixels; (800 x 600) x 3 EMP-703/EMP-715: 2.359.296 Pixels; (1.024 x 768) x 3
- Luminosité de l'image : EMP-505: 1.100 lumens ANSI
EMP-703: 1.000 lumens ANSI
EMP-715: 1.200 lumens ANSI
- Taux de contraste : 400:1
- Niveau (couverture) d'éclairage de l'image : 85 % (typique)
- Rendu des couleurs : 24 bit, 16,7 Mio. de couleurs
- Rendu de l'image : EMP-505: SVGA; de VGA jusqu'à SXGA avec technologie DAR; EMP-703/715: XGA; de VGA jusqu'à UXGA avec technologie DAR
- Fréquences restituées : Horizontal : 15-92 kHz
Vertical : 50-85 Hz
Fonction Autoscan/Setup
- Lampe : Lampe UHE 150 Watt; pouvant être changée par l'utilisateur Compteur d'heures d'utilisation de la lampe intégré
- Lentille : Réglage manuel du zoom/de la distance focale
Spécifications du zoom : 1:1,2
F 2.0 - 2.2; f = 35-42 mm
- Correction effet trapèze (Keystone) : numérique $\pm 15^\circ$

- Types de projection : Par devant, par derrière, projection fixe/au dessus de la tête
- Format de projection 0,6 m-7,6 m (diagonale d'image)
- Distance de projection : 1,1 m-13,8 m
- Commande à distance : Multifonctionnel IR-Télécommande avec fonction souris, touches d'effets, commande marche-arrêt avec panneau de touches pouvant être éclairé.
- Caractéristiques de fonctionnement : Zoom d'image numérique, correction de l'effet trapèze numérique, fonction d'aide, 5 fonctions pré-programmées, choix direct de sources, fonction image dans l'image, commande (insertion) noir, bleu et logo, Auto-Setup, Menu, arrêt sur image, redimensionnement, haut-parleur
- EasyMP (EMP-505/-715) : Connecteur d'extension carte PCMCIA type I/II pour carte flash compacte, Smart Media, Memory-Stift, carte Flash ATA 3.3V/5V, lecteur (chariot) micro
- Accessoires EasyMP : CD-Rom avec logiciel de présentation, Adaptateur PCMCIA, Carte mémoire Flash compact 8MB avec logiciel de démonstration pour la réalisation de scénarios, carte PCMCIA Dummy, couvercle d'emplacement carte PCMCIA
- Entrées/sorties :
 - Entrées PC : 1 x RGB D-Sub 15
 - Entrée PC Audio :
 - Fiche autobloquante Stéréo 1x3,5mm
 - Entrée souris : 1 x PS/2; 1 x USB
 - Entrée Vidéo :
 - S-VHS : 1 x 4 Pin Mini DIN (Hosiden)
 - Entrée Vidéo : FBAS : 1 x Cinch
 - Normes TV : PAL, PAL-M, PAL-N, PAL60, SECAM, NTSC, NTSC 4,43, NTSC50
 - Signaux Vidéo : Composite-Vidéo, S-Vidéo, Vidéo-RGB, composants Vidéo (avec l'EMP-505/-715)
 - Résolution Vidéo : EMP-505 : 600 lignes TV
EMP-710/-715 : 750 lignes TV
 - Entrée Audio : 1 x Cinch (Stéréo)
 - Sortie Audio : (PC/Vidéo) : Fiche autobloquante 1 x 3,5 mm
- Système audio : Haut-parleur mono d'1W intégré
- Alimentation: AC100-120 V/200-240V; +10 %, 50/60 Hz
- Puissance consommée : 220W (5W en mode Standby)
- Dimensions : 267 mm x 213 mm x 77 mm (L x L x H)

- Poids : 2,7 kg
- Accessoires compris dans livraison : Télécommande avec batteries, couvercle d'objectif, câble réseau, câble ordinateur VGA, câble Vidéo/Audio, Manuel, câble souris USB, câble souris PS/2, sac de protection, carte Flash Compact 8 MB, adaptateur carte PCMCIA, couvercle emplacement PCMCIA, CD-ROM avec logiciel de présentation pour réalisation de scénarios
- Garantie standard : 2 ans en magasin
- Accessoires en option :
 - Sac de transport en tissu (Projecteur/Notebook ELPKS16)
 - Lampe de rechange ELPPL14
 - Câble vidéo PC 3 m ELPKC09
 - Câble vidéo PC 20 m ELPKC10
 - Câble vidéo PC HD15/BNC 3m ELPKC11
 - Câble vidéo composants ELPKC19
 - Ecran mobile 50 pouces ELPSC06
 - Ecran mobile 80 pouces ELPSC08
 - Caméra de présentation XGA ELPDC02
 - Extension de la garantie sur site à 3 ans SPO36MMP0807-N (EMP-505)
 - Extension de la garantie sur site à 3 ans SPO36MMP0808-N (EMP-703/-715)



extension de la garantie sur site
EPSON COVERPLUS :

- Service sur site de 3 ans
- Temps de réaction de 8 heures/prochain jour ouvrable (communication de panne jusqu'à 16.00 h)
- Hotline ouverte (on paye seulement le coût de la communication à distance)
- Internet - Support & Mise à jour des pilotes
- Mailbox (BBS) & Fax-Info



Ecran ELPSC08



lampe de rechange ELPPL14



EPSON Deutschland GmbH

Zülpicher Straße 5, D-40549 Düsseldorf
Internet: <http://www.epson.de>

EPSON Deutschland GmbH

Belgisch Bijkantoor/Succursale Belge
Belgicestraat 4-Keiberg, B-1930 Zaventem
Internet: <http://www.epson.be>

Heures de consultation :

Du lundi au vendredi 9.00-21.00 h.
Sam. & dim. 10.00-16.00 h.

Dialog C.P.S. sa

Vijfhoeckstraat 38, B-1800 Vilvoorde
Tel 0800/21 300 ou 32/2/252 29 00
Fax 32/2/253 41 11
e-mail : info@dialog.be
Internet: <http://www.dialog-cps.be>

EPSON vous offre un grand choix d'imprimantes de grande qualité, d'imprimantes laser, à jet d'encre, à impact, d'imprimantes intégrées et d'imprimantes POS (point de vente), de systèmes POS, d'ordinateurs de poches, de scanners, d'appareils photos numériques, de projecteurs de données et d'images, de robots et bien d'autres articles.

EPSON est une marque déposée de SEIKO EPSON CORPORATION. Les noms de produits d'autres fabricants cités dans ce document peuvent être des marques protégées.

Sous réserve de modifications techniques et des possibilités de livraison. Faites attention lors de l'achat que le numéro de série original EPSON se trouve bien à l'arrière de l'appareil.

Sous réserve d'erreurs d'impression, d'erreurs, de modifications de méthodes et de programmes.



Image dans image



Ajout du Logo utilisateur



Sac de transport



Caméra de présentation ELPDC02

COLOUR YOUR LIFE

EPSON®